



“I Futuribili”

di

Giuseppe Cardella

2005

“I Futuribili”

di

Giuseppe Cardella

Testo di
Enzo Minio

A stylized, handwritten signature in blue ink, consisting of several fluid, connected strokes.

Presentazione

Continua l'evoluzione artistica della tela tridimensionale di Giuseppe Cardella.

Il mondo onirico del pittore riberese si concretizza oggi in una serie d'opere che escono fuori degli schemi pittorici tradizionali.

In questo catalogo d'arte, Cardella presenta le sue opere denominate "I futuribili", al di fuori del concetto tradizionale del quadro. Difatti, i pregevoli lavori pittorici, ricchi di colori vivaci, metallici, plastici, sono privi, "ad arte", di definizioni e spazi geometrici dettati anche dall'uso di una cornice.

Oggi l'opera tridimensionale del pittore, non più circoscritta ed imprigionata, ha una sua libertà di linee, di curve, di movimenti e di plasticità che equivale alla libertà interiore dell'artista che si sprigiona nella realizzazione d'opere senza costrizioni, schemi e limitazione alcuna. E' la libertà al servizio dell'arte e nel contempo l'arte al servizio della libertà espressiva ed artistica che fa spaziare le tele oniriche di Cardella nella interiorità dell'uomo e nella variegata immensità dell'universo.

Enzo Minio
Giornalista

P r e f a z i o n e

.... e la **CREATIVITA'**
continua.... Sono nati i
nuovi Medaglioni....

Continua a stupire l'artista
Cardella con forme che
hanno fantasie nuove,
astratte, inimmaginabili,
indefinibili con colori
vivaci che denotano alle-
gria, spensieratezza, gioia
di vivere, di esserci e di
volersi accostare al
Creatore.

Continuerà a stupirci per-
ché la sua fantasia non ha
limiti e non ha confini.
Come chiamarli?

"I FUTURIBILI".

Prof. *Tano Schillaci*

**I
F
O
U
R
T
H
I
N
G
S**

.....questa mia pittura è come vivere in un mondo onirico... Attraverso le forme ed i colori, cerco spazio al mio io, il desiderio di trasmettere la gioia di vivere e di amare, prima me stesso e poi gli altri, vedermi meglio dentro e fuori, scoprirmi come in un viaggio dell'anima, assaporare passo dopo passo il mio cammino con la coscienza libera e leggera di chi porta un prezioso cristallo: il "MIO IO..."

Giuseppe Cardella



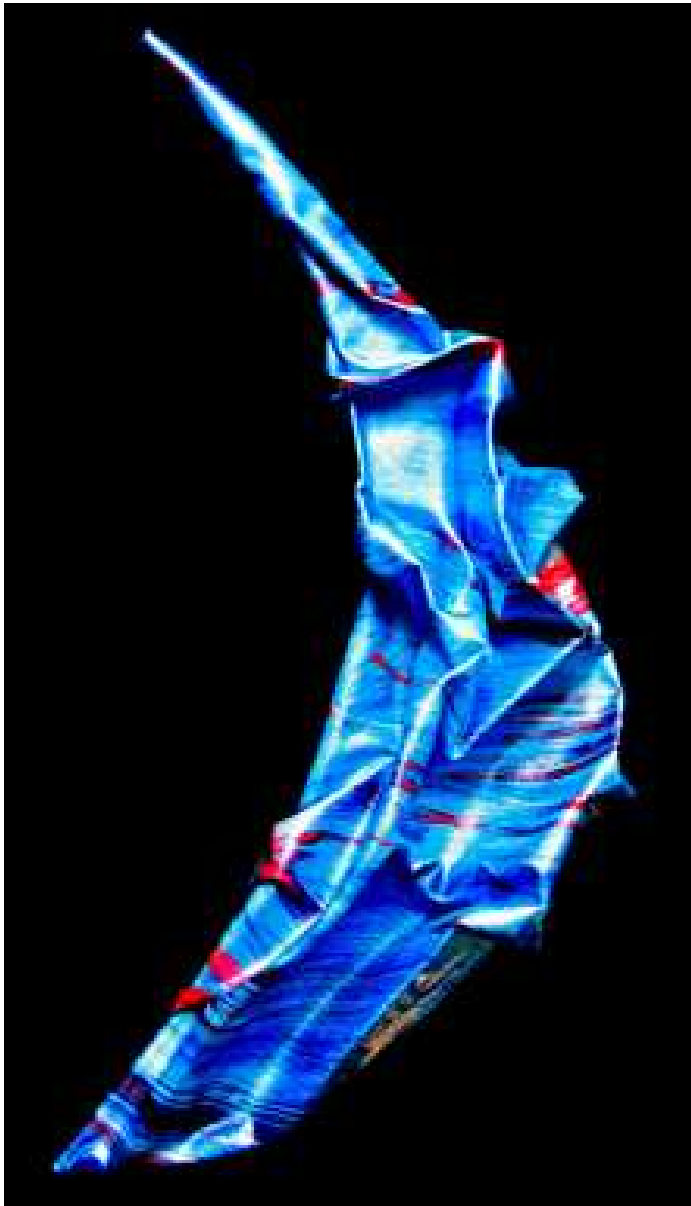
2005 - Mondo Onirico n° 96 "I Futuribili" - manipolazione tela + acrilico - cm 123 x 63 x 12



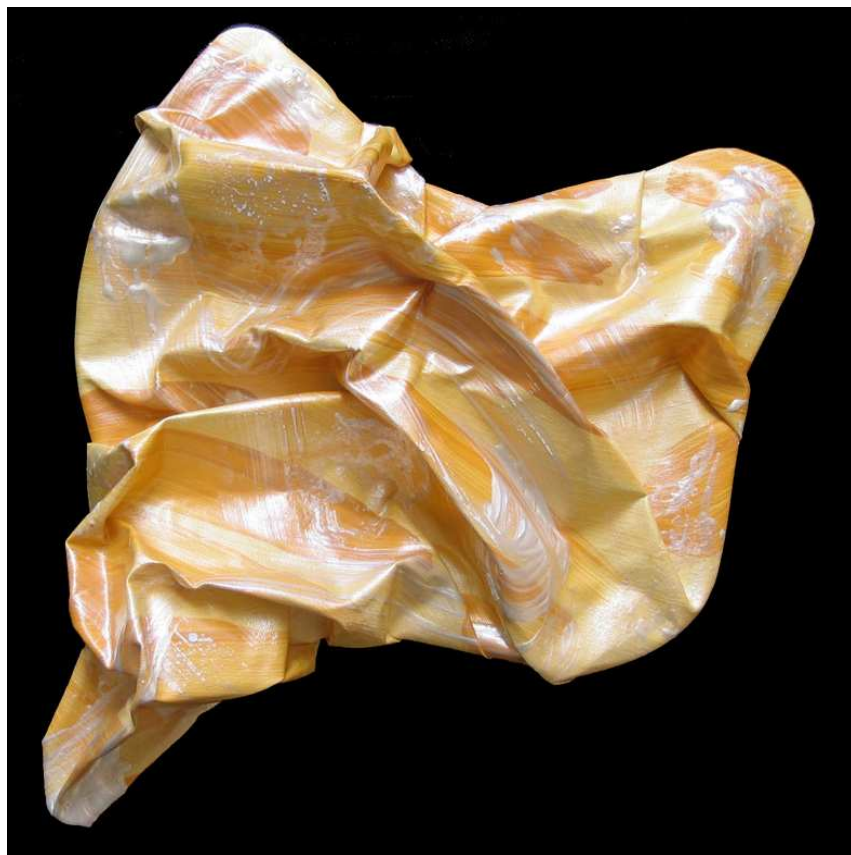
2005 - Mondo Onirico n° 91 "I Futuribili" - manipolazione tela + acrilico - cm 70 x 32 x 8



2005 - Mondo Onirico n° 94 "I Futuribili" - manipolazione tela + acrilico - cm 73 x 36 x 8



2005 - Mondo Onirico n° 95 "I Futuribili"
manipolazione tela + acrilico - cm 65 x 5 x 8



2005 - Mondo Onirico n° 98 "I Futuribili"
manipolazione tela + acrilico - cm 55 x 45 x 10



2005 - Mondo Onirico n° 93 "I Futuribili" - manipolazione tela + acrilico - cm 125 x 70 x 12



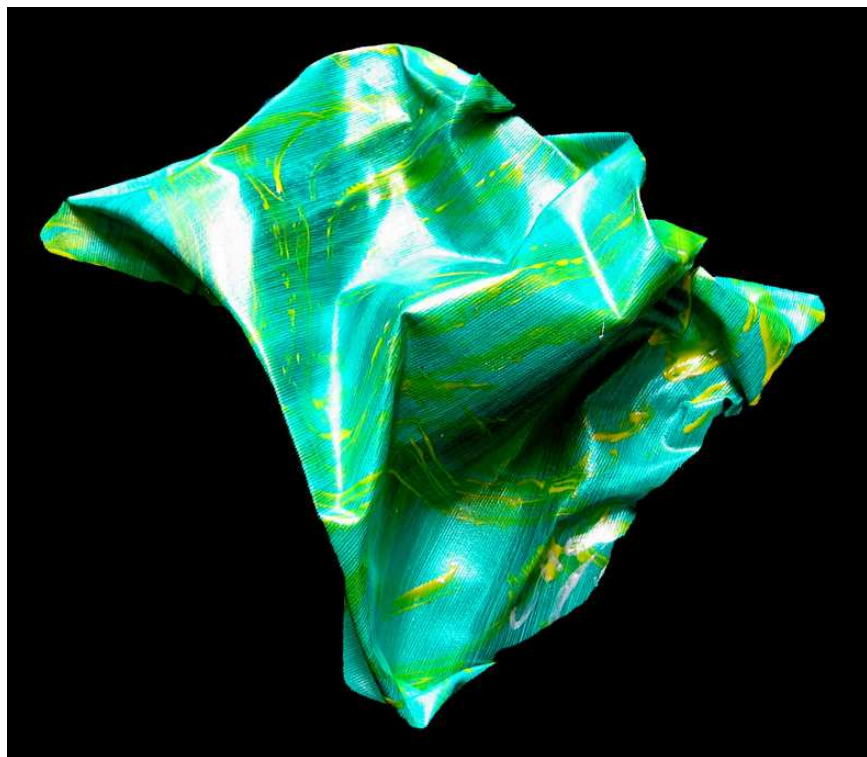
2005 - Mondo Onirico n° 97 "I Futuribili" - manipolazione tela + acrilico - cm 100 x 50 x 12



2005 - Mondo Onirico n° 90 "I Futuribili" -
manipolazione tela + acrilico - cm 64 x 52 x 10



2005 - Mondo Onirico n° 92 "I Futuribili" - manipolazione tela + acrilico - cm 80 x 42 x 14



2005 - Mondo Onirico n° 99 "I Futuribili"
manipolazione tela + acrilico - cm 38 x 32 x 8



2005 - Mondo Onirico n° 100 "I Futuribili" - manipolazione tela + acrilico - cm 52 x 20 x 8



2005 - Mondo Onirico n° 102 "I Futuribili" - manipolazione tela + acrilico - cm 40 x 18 x 7



2005 - Mondo Onirico n° 106 "I Futuribili" - manipolazione tela + acrilico - cm 72 x 40 x 11



2005 - Mondo Onirico n° 105 "I Futuribili"
manipolazione tela + acrilico - cm 80 x 35 x 16



2005 - Mondo Onirico n° 107 "I Futuribili" - manipolazione tela + acrilico - cm 69 x 32 x 11



2005 - Mondo Onirico n° 109 "I Futuribili"
manipolazione tela + acrilico - cm 97 x 46 x 15

Giuseppe Cardella

Nasce in Sicilia nel 1944. Vive ed opera a Ribera (Ag) nella via Castelli.

Giunge all'arte, da autodidatta. Nelle sue opere, ombre e luci naturali escono fuori dalla nuova tecnica che l'artista ottiene dalla manipolazione della tela. Dalle sue opere si evince chiaramente la forte personalità dell'artista.

Le principali peculiarità delle tele sono il colore, la forma e la tridimensionalità. L'artista volutamente, lascia il colore reale per renderlo più suggestivo e vivo. Si esprime con forza dirompente, in assoluta libertà, dedicando più spazio alla fantasia che alla realtà. Giuseppe Cardella, in arte "cilla", è un artista futurista e le sue opere segneranno un nuovo cammino nell'arte pittorica.

L'estrosità, la fantasia e l'amore per la creazione artistica, farà sì che, in futuro, nascerà un nuovo linguaggio pittorico, denominato movimento "*Cardelliano*". Le sue opere sono esposte in varie gallerie d'arte e in centri artistico-culturali, in Italia e all'estero, ove, ottiene sempre successi di pubblico e di critica per il suo stile nuovo, unico e personale, con cui realizza le sue opere tridimensionali. Si distingue perchè la sua brillante attività artistica continuamente è in evoluzione.

E. Minio

Progetto grafico - Giuseppe Cardella

2005 - Stampa personale

