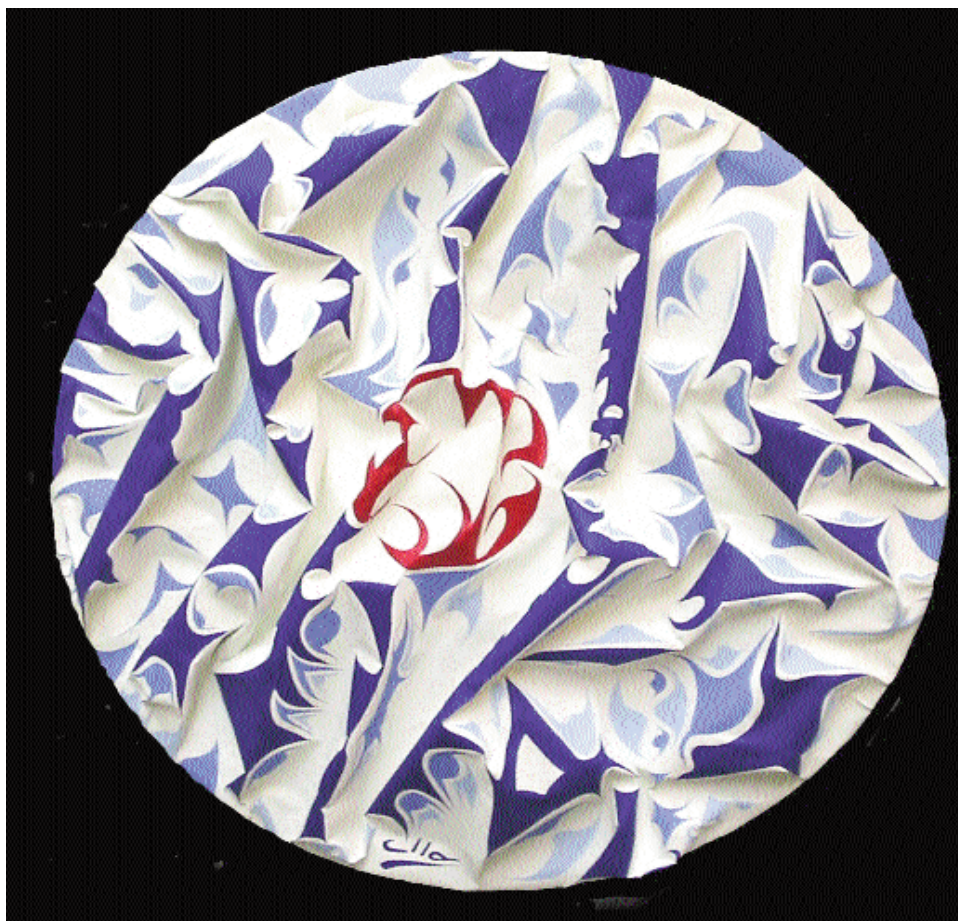


"VOLARE"

Giuseppe Cardella riesce a trovare una netta connessione tra pittura e musica. L'intensità del blu delle sue tele, in uno scenario del tutto, immaginario, consente all'artista di collegarsi con un volo pindarico al brano musicale di Domenico Modugno "Nel blu dipinto di blu", canzone che ha fatto il giro del mondo.

Le opere del pittore di Ribera, dalle dimensioni variegata, ma tutte riconducibili al rombo, dipinti che in bassorilievo con la manipolazione della tela, danno vita a dei "mondi onirici", contengono, ognuna, un pentagramma con alcune note, artisticamente riprodotte, della popolare canzone di Modugno che tutti chiamano "Volare".

Il blu della tela, che si intreccia ogni tanto con il tenue celeste, fa sognare Cardella, gli fa vedere il firmamento celestiale percorso dalle note musicali e gli offre la sensazione di volare, attraverso il suo mondo onirico, nell'immensità del cielo, tra cirri e putini, e di sussurrare appena le parole del



2003 - Mondo Onirico n° 69/10 - cm 134 x 134 x 14

brano, mentre le note "re, do, sol, opportunamente dipinte, danzano nella melodia della canzone, in una gioia infinita di vivere, cantare ed amare. Quello di Cardella è un ambizioso progetto che vuole coniugare, con molta semplicità, la pittura, la poesia e la musica, in un cocktail di sicuro fetto artistico.

Enzo Minio
Giornalista

Autore

Giuseppe Cardella in arte "clla" Via Castelli, 36 - Tel. 0925 66028 - Ribera (Ag)

www.cardellaart.it - E-mail: ccla@cardellaart.it